

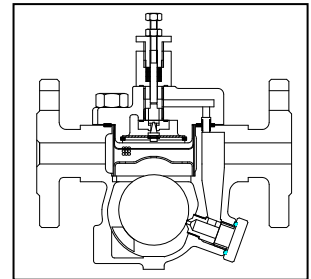


破汽绑系列自由浮球疏水阀

特点 [WY42SB、WY42FB、WY80FB、BFT18F、BFT45F]

破汽绑系列带有破除汽绑结构, 适用于各种类型的滚筒干燥机、滚筒类烘缸、硫化机、层压机、列管换热器、蒸发器等非连续加热易产生蒸汽绑的换热设备疏水。

- 1、浮球根据冷凝水的负荷变化自动调节主阀开度, 保证连续、及时、顺利地排除冷凝水。
- 2、精确的浮力结构设计, 确保排放液位永远略高于阀嘴, 达到水密封的效果, 避免蒸汽的泄漏, 真正实现零泄漏且节能; 而且浮球表面因为有水膜保护, 大大降低了浮球与阀嘴之间的磨损, 延长了使用寿命。
- 3、三点支撑密封, 浮球复位时确保始终以阀嘴为支点, 不会产生移位现象, 具有完美的密封性, 即使冷凝水很少, 也不漏蒸汽。
- 4、内置大面积滤网, 解决了因积存杂质而产生堵塞的问题。
- 5、特设热静力式排空装置, 自动排放初始空气及工作过程中的不凝气体。
确保系统快速启动, 同时提高了加热效率。
- 6、内置浮球保护罩及专业抗水锤结构设计。
- 7、专业设计的破除蒸汽绑装置, 确保疏水顺畅, 有效避免冷凝水积存问题。
- 8、易冲蚀部位内置不锈钢底衬, 有效防止因冲蚀、腐蚀导致泄漏蒸汽的问题。



型号: WY42FB、WY80FB



型号: WY42SB



型号: BFT45F

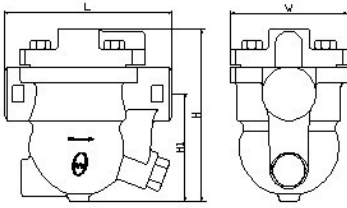
规格

型号	WY42SB	WY42FB	WY80FB	BFT18F	BFT45F
连接方式	螺纹	PN16/25/40 法兰	PN16/25 法兰		
口径 (mm)	DN15~DN25		DN20~DN25	DN20~40	DN40~50
最大工作压差 (MPa)	0.2、0.5、0.8、1.0、1.6、2.1、3.2		0.2、0.5、0.8、1.0、1.6、2.1		
最大工作压力 (MPa)	3.2		2.1		
最小工作压力 (MPa)	0.01		0.01		
最大工作温度 (°C)	350		350		
最大允许压力 (MPa)	4.0		2.5		
最大允许温度 (°C)	425		425		

*注: 最大允许温度/最大允许压力为壳体设计条件, 并非工作条件。

外形尺寸

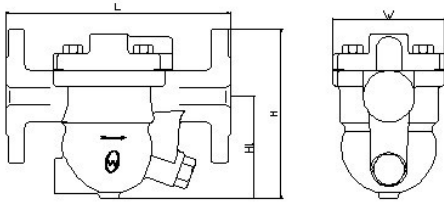
● WY42SB 螺纹连接 (DN15~DN25)



口径(mm)	L(mm)	H(mm)	H ₁ (mm)	W(mm)	Weight(kg)
DN 15	120	127	80	80	2.4
DN 20			80		
DN 25			80		

法兰可选 PN16/ 25/ 40, ASME150LB/ 300LB, JIS10K/ 20K.

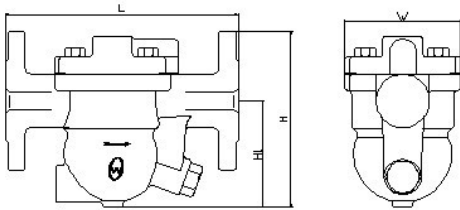
● WY42FB 法兰连接 (DN15~DN25)



口径(mm)	L(mm)	H(mm)	H ₁ (mm)	W(mm)	Weight(kg)
DN 15	180	127	80	80	5
DN 20		132	80		
DN 25		137	80		

法兰可选 PN16/ 25/ 40, ASME150LB/ 300LB, JIS10K/ 20K.

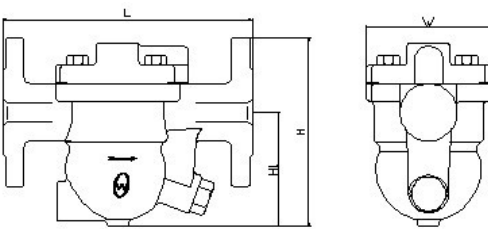
● WY80FB 法兰连接 (DN20~DN25)



口径(mm)	L(mm)	H(mm)	H ₁ (mm)	W(mm)	Weight(kg)
DN 20	200	161.5	104	125	7
DN 25					

法兰可选 PN16/ 25, ASME150LB/ 300LB, JIS10K/ 20K.

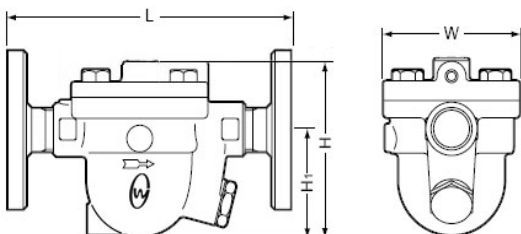
● BFT18F 法兰连接 (DN20~DN40)



口径(mm)	L(mm)	H(mm)	H ₁ (mm)	W(mm)	Weight(kg)
DN 20	250	192	134.5	165	11.7
DN 25					
DN 32	250	216	141	165	13.5
DN 40					

法兰可选 PN16/ 25, ASME150LB/ 300LB, JIS10K/ 20K.

● BFT45F (DN40~DN50)



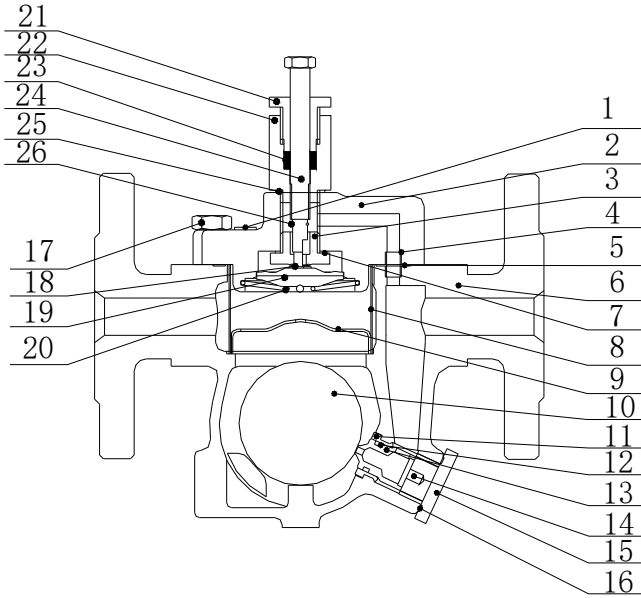
口径(mm)	L(mm)	H(mm)	H ₁ (mm)	W(mm)	Weight(kg)
DN 40	320	300	195	195	26.5
DN 50					

法兰可选 PN16/ 25, ASME150LB/ 300LB, JIS10K/ 20K.

材料表

破汽绑系列专用于破除易产生蒸汽绑的工况，其结构图及材料表如下(在破蒸汽绑针阀全开的状态下):

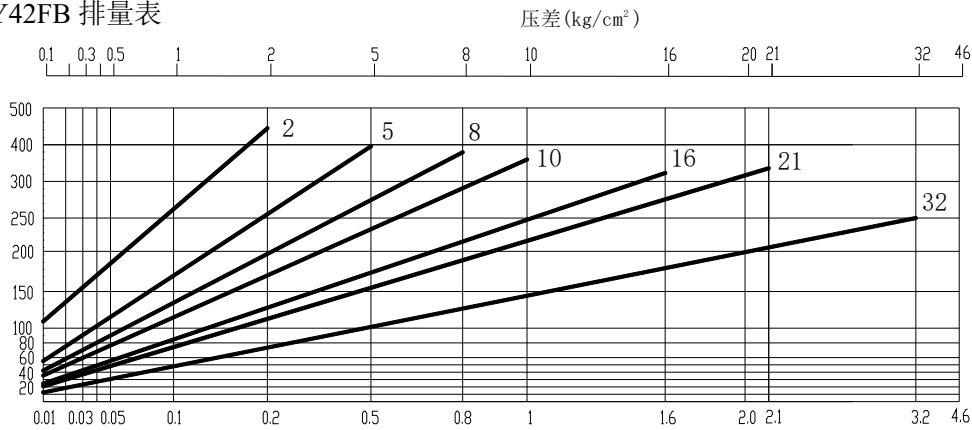
序号	名称	材料
1	铭牌	不锈钢
2	阀盖	铸钢
3	排气阀阀座	13Cr
4	导气管	不锈钢
5	中法兰密封垫	PTFE
6	阀体	铸钢
7	排气阀阀座密封垫	不锈钢
8	过滤网	不锈钢
9	浮球罩	不锈钢
10	浮球	不锈钢
11	阀嘴底衬	不锈钢
12	阀嘴密封圈	四丙氟
13	阀嘴	13Cr
14	阀嘴堵头	13Cr
15	阀嘴螺母	13Cr
16	阀嘴螺母密封垫	PTFE
17	螺栓	铬钼钢
18	排气阀瓣	13Cr



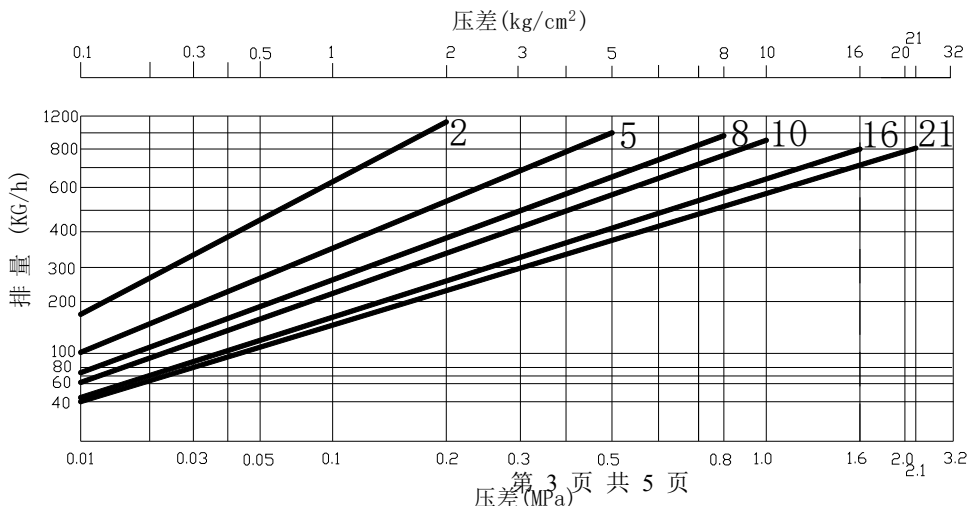
序号	名称	材料	序号	名称	材料
19	热静力元件	双金属/膜盒 (不锈钢)	23	填料	PTFE
20	卡簧	不锈钢	24	排气阀针	不锈钢
21	填料锁紧螺母	A3	25	密封垫	不锈钢
22	解气绑主体	A3	26	卡簧	不锈钢

排量表

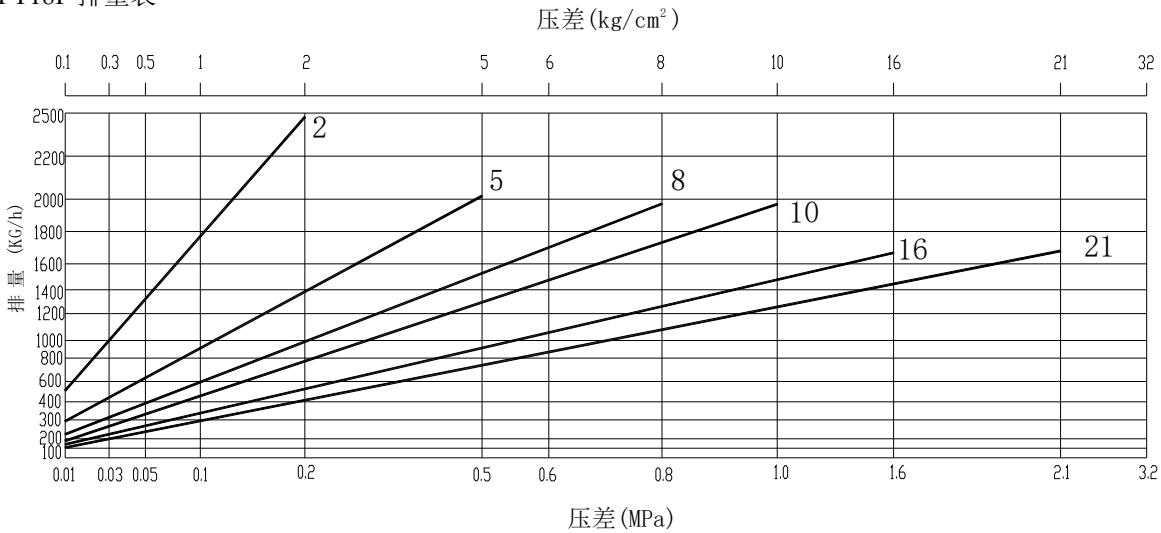
1. WY42SB、WY42FB 排量表



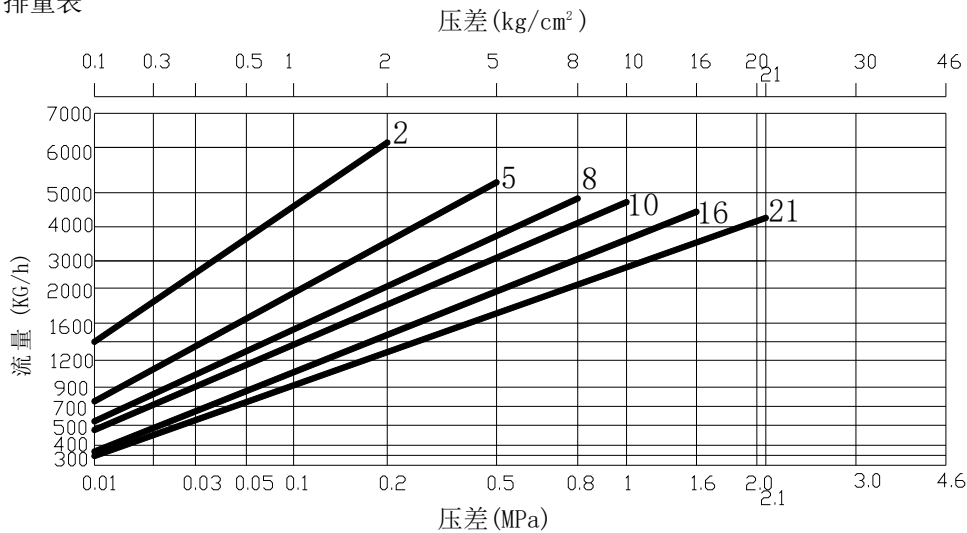
2. WY80FB 排量表



3、BFT18F 排量表



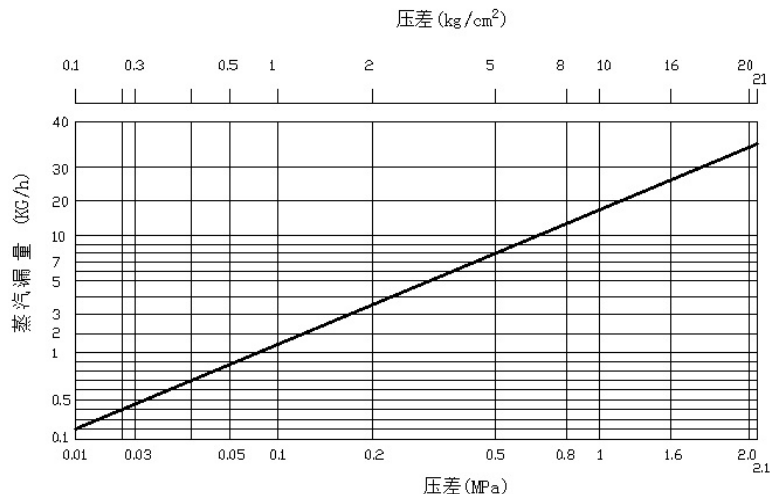
4、BFT45F 排量表



- 1、图中曲线上标的数字代表阀嘴编号，如有特殊排量要求，可根据实际工作压力差并进行浮力计算后特制。
- 2、压差是指疏水阀的入口端和出口端的压力差。
- 3、推荐安全系数：不小于 1.5。

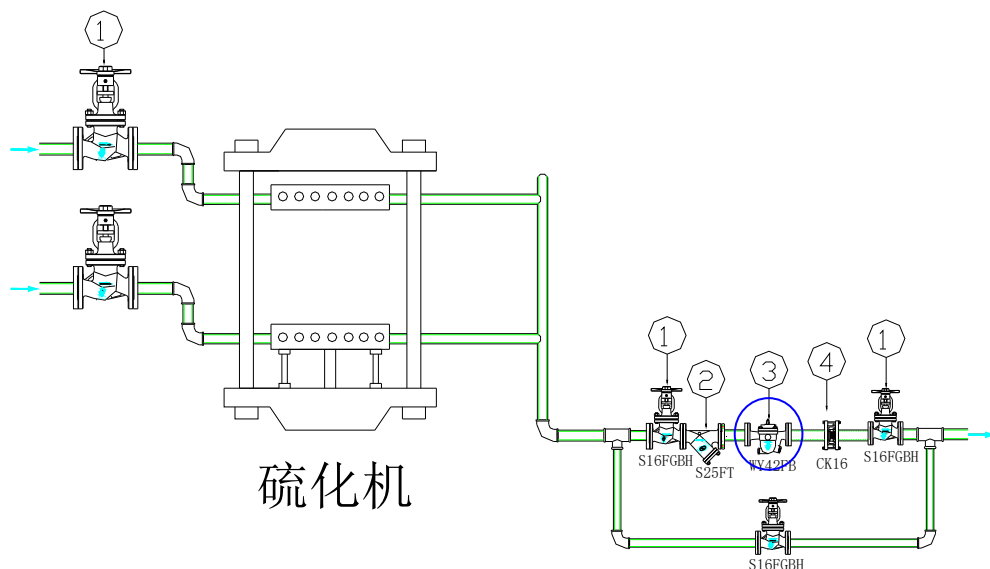
注意 本产品的使用条件不能超过疏水阀的最大压差，否则将导致冷凝水积存。

WY42FB、WY80FB、BFT18F、BFT45F 不同压差下防止蒸汽泄漏所需最少冷凝水量表



WY42S/FB、WY80FB 系列浮球疏水阀应用实例（破除蒸汽绑）

硫化机后端冷凝水排放



① Way's 波纹管截止阀

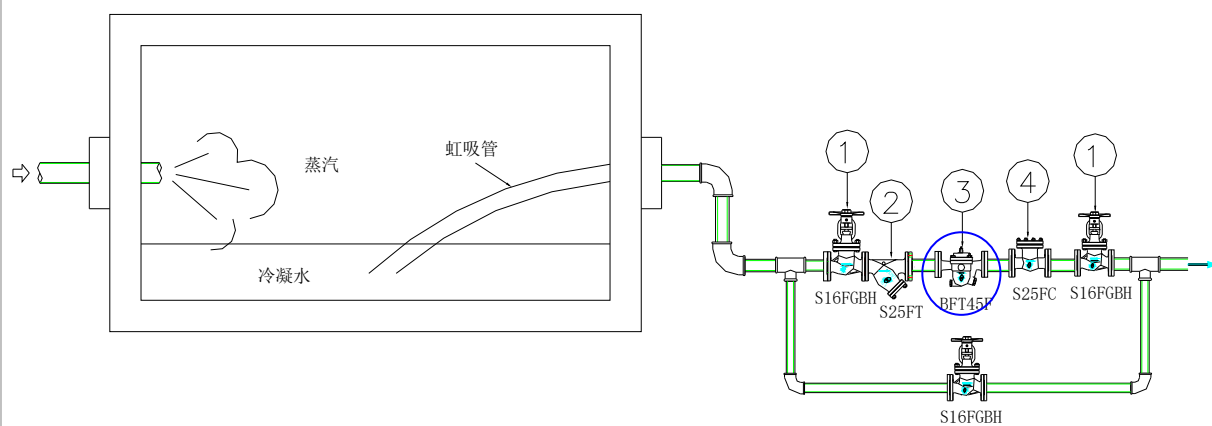
② Way's 过滤器

③ Way's 自由浮球疏水阀

④ Way's 止回阀

BFT18F、BFT45F 系列浮球疏水阀应用实例（破除蒸汽绑）

滚筒烘缸后端冷凝水排



① Way's 波纹管截止阀

② Way's 过滤器

③ Way's 自由浮球疏水阀

④ Way's 止回阀